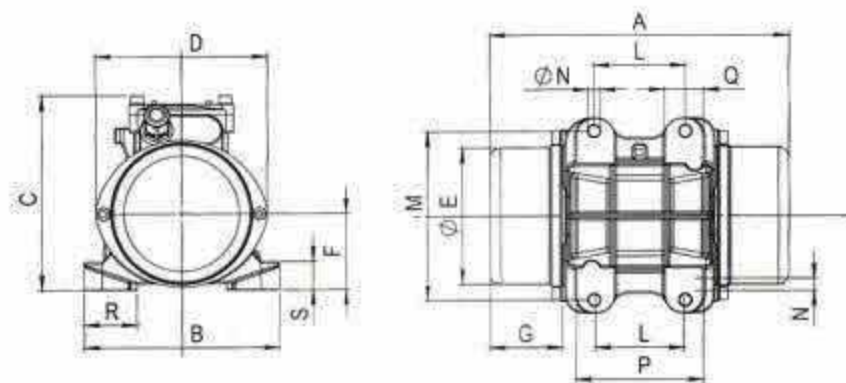


TYPE		Mechanical Features					Electrical Features							
		مشخصات مکانیکی					مشخصات الکتریکی							
MVSI 300/15		SPEED (rpm)	FORCE (Kg)	FORCE (kN)	POWER (Hp)	POWER (Kw)	WEIGHT (Kg)	FREQUENCY (Hz)	VOLT (V)	Amp (A)	Cos.Fi (Ψ)	CONN	IP	CABLE ENTRY THREAD
	3 PHASE	1500	300	2.94	0.4	0.3	19	50	220 380	0.6	0.78	Δ/Y	65-7	PG 13.5
	1 PHASE													

Dimensional Features		راهنمای ابعاد در شکل بالای صفحه نشان داده شده است										مشخصات ابعادی (به میلی متر)		
TYPE	طول (A)	عرض (B)	ارتفاع (C)	فاصله قطری دوبینج درپوش (D)	قطر درپوش (∅E)	فاصله کف تا مرکز درپوش (F)	طول درپوش (G)	فاصله طولی مرکز سوراخ ها (L)	فاصله عرضی مرکز سوراخ ها (M)	قطر سوراخ ها (∅N)	فاصله طولی پایه ها (P)	ضخامت طولی پایه ها (Q)	ضخامت عرضی پایه ها (R)	گوشه پایه ها (S)
MVSI 300/15	350	176	207	180	144	92	95	100	143	4x13	138	36	47	46

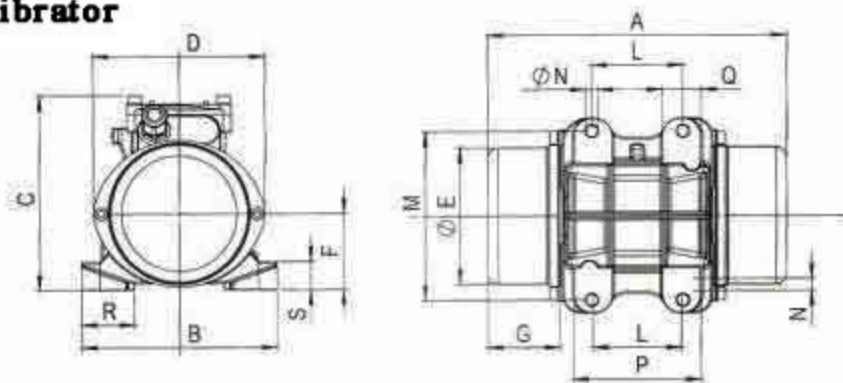


TYPE		Mechanical Features					Electrical Features							
		مشخصات مکانیکی					مشخصات الکتریکی							
MVSI 400/15		SPEED (rpm)	FORCE (Kg)	FORCE (kN)	POWER (Hp)	POWER (Kw)	WEIGHT (Kg)	FREQUENCY (Hz)	VOLT (V)	Amp (A)	Cos.Fi (Φ)	CONN	IP	CABLE ENTRY THREAD
	3 PHASE	1500	443	4.34	0.5	0.4	19	50	220 380	0.7	0.78	Δ/Y	65-7	PG 13.5
	1 PHASE													

مشخصات ابعادی (به میلی متر)														
راهنمای ابعاد در شکل بالای صفحه نشان داده شده است														
Dimensional Features														
TYPE	طول (A)	عرض (B)	ارتفاع (C)	فاصله قطری دوبینج درپوش (D)	قطر درپوش ($\varnothing E$)	فاصله کف تا مرکز درپوش (F)	طول درپوش (G)	فاصله طولی مرکز سوراخ ها (L)	فاصله عرضی مرکز سوراخ ها (M)	قطر سوراخ ها ($\varnothing N$)	فاصله طولی پایه ها (P)	ضخامت طولی پایه ها (Q)	ضخامت عرضی پایه ها (R)	گوشه پایه ها (S)
MVSI 400/15	350	176	207	180	144	92	95	100	143	4x13	138	36	47	46



pilsa
electric vibrator

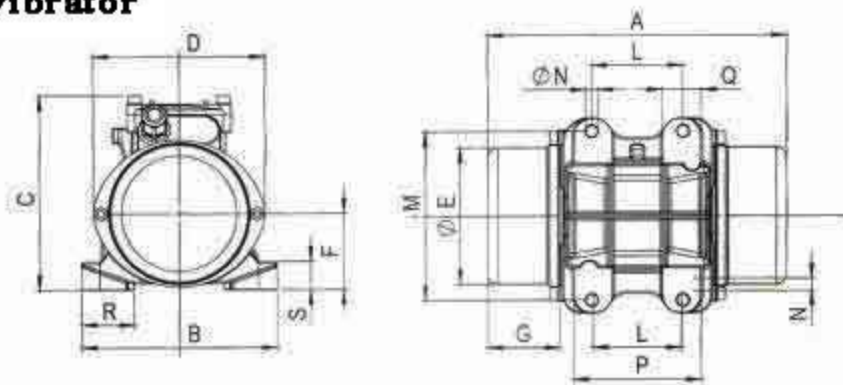


TYPE	Mechanical Features						Electrical Features							
		SPEED (rpm)	FORCE (Kg)	FORCE (kN)	POWER (Hp)	POWER (Kw)	WEIGHT (Kg)	FREQUENCY (Hz)	VOLT (V)	Amp (A)	Cos.Fi (Ψ)	CONN	IP	CABLE ENTRY THREAD
MVSI 500/15														
	3 PHASE	1500	513	5.0	1.0	0.8	33	50	220 380	1.3	0.78	Δ/Y	65-7	PG 16.0
	1 PHASE	----	----	----	----	----	----	----	----	----	----	----	----	----

Dimensional Features			راهنمای ابعاد در شکل بالای صفحه نشان داده شده است							مشخصات ابعادی (به میلی متر)				
TYPE	طول (A)	عرض (B)	ارتفاع (C)	فاصله قطری دوبین دریوش (D)	قطر دریوش (∅E)	فاصله کف تا مرکز دریوش (F)	طول دریوش (G)	فاصله طولی مرکز سوراخ ها (L)	فاصله عرضی مرکز سوراخ ها (M)	قطر سوراخ ها (∅N)	فاصله طولی پایه ها (P)	ضخامت طولی پایه ها (Q)	ضخامت عرضی پایه ها (R)	گوشه پایه ها (S)
MVSI 500/15	395	205	210	203	167	88	87	123	169	4x15	158	42	41	46



pilsa
electric vibrator

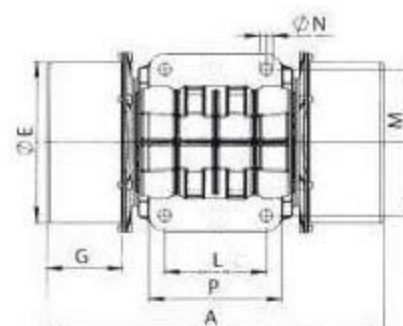
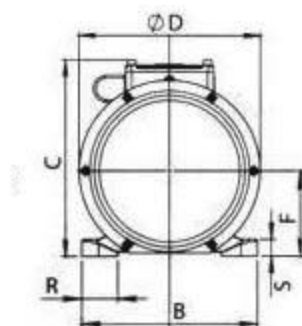


TYPE		Mechanical Features						Electrical Features							
		مشخصات مکانیکی						مشخصات الکتریکی							
		SPEED (rpm)	FORCE (Kg)	FORCE (kN)	POWER (Hp)	POWER (Kw)	WEIGHT (Kg)	FREQUENCY (Hz)	VOLT (V)	Amp (A)	Cos.Fi (φ)	CONN	IP	CABLE ENTRY THREAD	
MVSI 600/15	3 PHASE	1500	600	5.8	1.1	0.9	33	50	220 380	1.5	0.78	Δ/Y	65-7	PG 16.0	
	1 PHASE	----	----	----	----	----	----	----	----	----	----	----	----	----	

مشخصات ابعادی (به میلی متر)														
راهنمای ابعاد در شکل بالای صفحه نشان داده شده است														
Dimensional Features														
TYPE	طول (A)	عرض (B)	ارتفاع (C)	فاصله قطری دوبین دریوش (D)	قطر دریوش (∅E)	فاصله کف تا مرکز دریوش (F)	طول دریوش (G)	فاصله طولی مرکز سوراخ ها (L)	فاصله عرضی مرکز سوراخ ها (M)	قطر سوراخ ها (∅N)	فاصله طولی پایه ها (P)	ضخامت طولی پایه ها (Q)	ضخامت عرضی پایه ها (R)	گوشه پایه ها (S)
MVSI 600/15	395	205	210	203	167	88	87	123	169	4x15	158	42	41	46



pilsa
electric vibrator

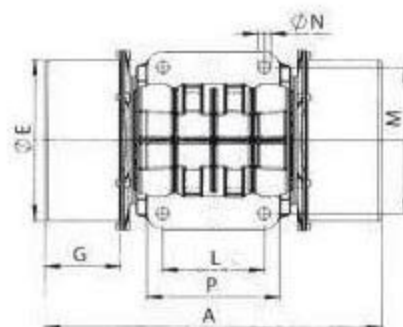
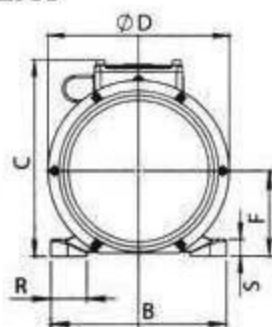


TYPE		Mechanical Features					مشخصات مکانیکی		Electrical Features						مشخصات الکتریکی	
MVSI 1200/15		SPEED (rpm)	FORCE (Kg)	FORCE (kN)	POWER (Hp)	POWER (Kw)	WEIGHT (Kg)	FREQUENCY (Hz)	VOLT (V)	Amp (A)	Cos.Fi (φ)	CONN	IP	CABLE ENTRY THREAD		
	3 PHASE	1500	1288	12.76	1.3	1	80	50	220 380	2	0.78	Δ/Y	65-7	PG 16.0		
	1 PHASE	----	----	----	----	----	----	----	----	----	----	----	----	----		

Dimensional Features			راهنمای ابعاد در شکل بالای صفحه نشان داده شده است								مشخصات ابعادی (به میلی متر)			
TYPE	طول (A)	عرض (B)	ارتفاع (C)	فاصله قطری دوبیج دریوش (D)	قطر دریوش (ØE)	فاصله کف تا مرکز دریوش (F)	طول دریوش (G)	فاصله طولی مرکز سوراخ ها (L)	فاصله عرضی مرکز سوراخ ها (M)	قطر سوراخ ها (ØN)	فاصله طولی پایه ها (P)	ضخامت طولی پایه ها (Q)	ضخامت عرضی پایه ها (R)	گوشه پایه ها (S)
MVSI 1200/15	560	260	245	270	214	112	138	155	225	4x20	320	X	40	35

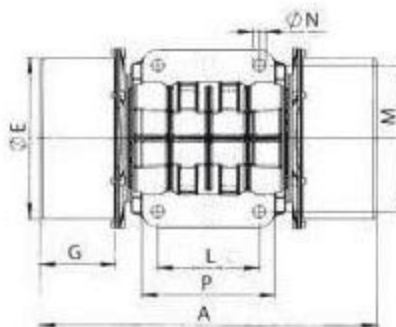
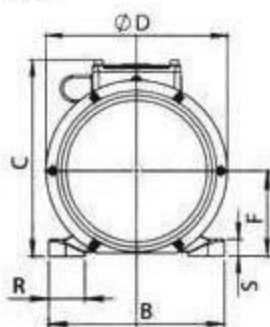


pilsa
electric vibrator



TYPE		Mechanical Features						مشخصات مکانیکی		Electrical Features					مشخصات الکتریکی		
MVSI 1500/15		SPEED (rpm)	FORCE (Kg)	FORCE (kN)	POWER (Hp)	POWER (Kw)	WEIGHT (Kg)	FREQUENCY (Hz)	VOLT (V)	Amp (A)	Cos.Fi (φ)	CONN	IP	CABLE ENTRY THREAD			
	3 PHASE	1500	1598	15.96	1.4	1.1	80	50	220 380	2.5	0.78	Δ/Y	65-7	PG 16.0			
	1 PHASE	----	----	----	----	----	----	----	----	----	----	----	----	----			

مشخصات ابعادی (به میلی متر)														
راهنمای ابعاد در شکل بالای صفحه نشان داده شده است														
Dimensional Features														
TYPE	طول (A)	عرض (B)	ارتفاع (C)	فاصله قطری دوپنج دریوش (D)	قطر دریوش (ØE)	فاصله کف تا مرکز دریوش (F)	طول دریوش (G)	فاصله طولی مرکز سوراخ ها (L)	فاصله عرضی مرکز سوراخ ها (M)	قطر سوراخ ها (ØN)	فاصله طولی پایه ها (P)	ضخامت طولی پایه ها (Q)	ضخامت عرض پایه ها (R)	گوشه پایه ها (S)
MVSI 1500/15	560	260	245	270	214	112	138	155	225	4x20	320	X	40	35

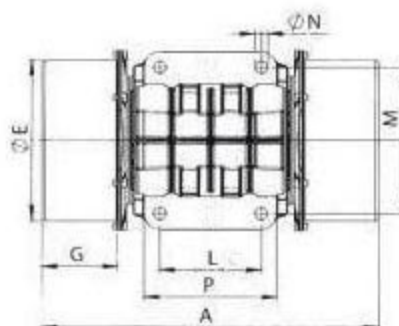
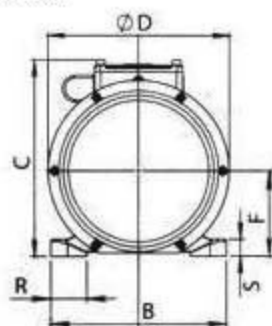


TYPE		Mechanical Features					مشخصات مکانیکی	Electrical Features					مشخصات الکتریکی		
MVSI 1800/15		SPEED (rpm)	FORCE (Kg)	FORCE (kN)	POWER (Hp)	POWER (Kw)	WEIGHT (Kg)	FREQUENCY (Hz)	VOLT (V)	Amp (A)	Cos.Fi (φ)	CONN	IP	CABLE ENTRY THREAD	
	3 PHASE	1500	1840	18	1.5	1.2	80	50	220 380	2.7	0.78	Δ/Y	65-7	PG 16.0	
	1 PHASE	----	----	----	----	----	----	----	----	----	----	----	----	----	

مشخصات ابعادی (به میلی متر)														
راهنمای ابعاد در شکل بالای صفحه نشان داده شده است														
Dimensional Features														
TYPE	طول (A)	عرض (B)	ارتفاع (C)	فاصله قطری دوپوش درپوش (D)	قطر درپوش (∅E)	فاصله کف تا مرکز درپوش (F)	طول درپوش (G)	فاصله طولی مرکز سوراخ ها (L)	فاصله عرضی مرکز سوراخ ها (M)	قطر سوراخ ها (∅N)	فاصله طولی پایه ها (P)	ضخامت طولی پایه ها (Q)	ضخامت عرضی پایه ها (R)	گوشه پایه ها (S)
MVSI1800/15	560	260	245	270	214	112	138	155	225	4x20	320	X	40	35



pilsa
electric vibrator

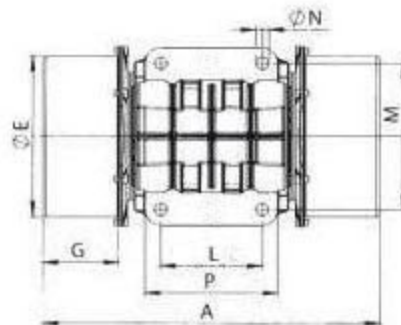
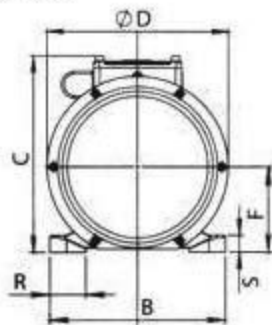


TYPE		Mechanical Features						Electrical Features						
		مشخصات مکانیکی						مشخصات الکتریکی						
MVSI 2200/15		SPEED (rpm)	FORCE (Kg)	FORCE (kN)	POWER (Hp)	POWER (Kw)	WEIGHT (Kg)	FREQUENCY (Hz)	VOLT (V)	Amp (A)	Cos.Fi (φ)	CONN	IP	CABLE ENTRY THREAD
	3 PHASE	1500	2200	22	2.0	1.6	80	50	220 380	3	0.78	Δ/Y	65-7	PG 16.0
	1 PHASE	----	----	----	----	----	----	----	----	----	----	----	----	----

Dimensional Features			راهنمای ابعاد در شکل بالای صفحه نشان داده شده است								مشخصات ابعادی (به میلی متر)			
TYPE	طول (A)	عرض (B)	ارتفاع (C)	فاصله قطری دوپیچ دریوش (D)	قطر دریوش (ØE)	فاصله کف تا مرکز دریوش (F)	طول دریوش (G)	فاصله طولی مرکز سوراخ ها (L)	فاصله عرضی مرکز سوراخ ها (M)	قطر سوراخ ها (ØN)	فاصله طولی پایه ها (P)	ضخامت طولی پایه ها (Q)	ضخامت عرضی پایه ها (R)	گوشه پایه ها (S)
MVSI 2200/15	560	260	245	270	214	112	138	155	225	4x20	320	X	40	35

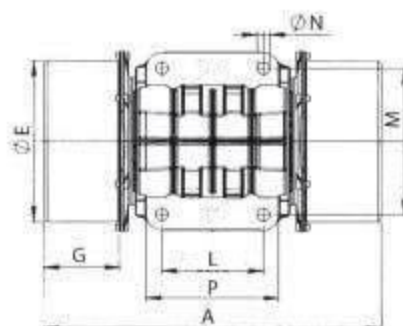
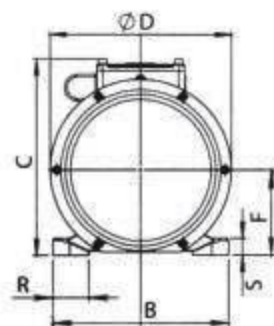


pilsa
electric vibrator



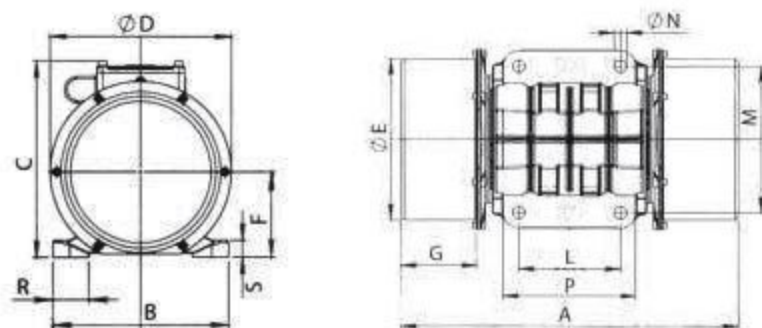
TYPE		Mechanical Features					مشخصات مکانیکی	Electrical Features				مشخصات الکتریکی		
MVSI 2500/15		SPEED (rpm)	FORCE (Kg)	FORCE (kN)	POWER (Hp)	POWER (Kw)	WEIGHT (Kg)	FREQUENCY (Hz)	VOLT (V)	Amp (A)	Cos.Fi (Φ)	CONN	IP	CABLE ENTRY THREAD
	3 PHASE	1500	2450	24	2.2	1.7	80	50	220 380	3.2	0.78	Δ/Y	65-7	PG 16.0
	1 PHASE	----	----	----	----	----	----	----	----	----	----	----	----	----

Dimensional Features		راهنمای ابعاد در شکل بالای صفحه نشان داده شده است										مشخصات ابعادی (به میلی متر)		
TYPE	طول (A)	عرض (B)	ارتفاع (C)	فاصله قطری دوبیج دریوش (D)	قطر دریوش (∅E)	فاصله کف تا مرکز دریوش (F)	طول دریوش (G)	فاصله طولی مرکز سوراخ ها (L)	فاصله عرضی مرکز سوراخ ها (M)	قطر سوراخ ها (∅N)	فاصله طولی پایه ها (P)	ضخامت طولی پایه ها (Q)	ضخامت عرضی پایه ها (R)	گوشه پایه ها (S)
MVSI 2500/15	560	260	245	270	214	112	138	155	225	4x20	320	X	40	35



TYPE	Mechanical Features						Electrical Features							
		SPEED (rpm)	FORCE (Kg)	FORCE (kN)	POWER (Hp)	POWER (Kw)	WEIGHT (Kg)	FREQUENCY (Hz)	VOLT (V)	Amp (A)	Cos.Fi (Ψ)	CONN	IP	CABLE ENTRY THREAD
MVS14300/15	3 PHASE	1500	4300	43.0	4.0	3.0	165	50	660 380	5.5	0.78	Δ/Y	65-7	PG 21.0
	1 PHASE	---	---	---	---	---	---	---	---	---	---	---	---	---

Dimensional Features		راهنمای ابعاد در شکل بالای صفحه نشان داده شده است										مشخصات ابعادی (به میلی متر)		
TYPE	طول (A)	عرض (B)	ارتفاع (C)	فاصله قطری دوبیج درپوش (D)	قطر درپوش (ØE)	فاصله کف تا مرکز درپوش (F)	طول درپوش (G)	فاصله طولی مرکز سوراخ ها (L)	فاصله عرضی مرکز سوراخ ها (M)	قطر سوراخ ها (ØN)	فاصله طولی پایه ها (P)	ضخامت طولی پایه ها (Q)	ضخامت عرض پایه ها (R)	گوشه پایه ها (S)
MVSI 4300/15	650	360	310	375	300	295	195	180	280	4x26	336	X	80	49



TYPE		Mechanical Features					مشخصات مکانیکی	Electrical Features					مشخصات الکتریکی		
MVSI 5000/15		SPEED (rpm)	FORCE (Kg)	FORCE (kN)	POWER (Hp)	POWER (Kw)	WEIGHT (Kg)	FREQUENCY (Hz)	VOLT (V)	Amp (A)	Cos.Fi (Ψ)	CONN	IP	CABLE ENTRY THREAD	
	3 PHASE	1500	5000	50.0	5.5	4.0	185	50	660 380	6.5	0.78	Δ/Y	65-7	PG 21.0	
	1 PHASE	----	----	----	----	----	----	----	----	----	----	----	----	----	

Dimensional Features		راهنمای ابعاد در شکل بالای صفحه نشان داده شده است										مشخصات ابعادی (به میلی متر)		
TYPE	طول (A)	عرض (B)	ارتفاع (C)	فاصله قطری دوبینج درپوش (D)	قطر درپوش (ØE)	فاصله کف تا مرکز درپوش (F)	طول درپوش (G)	فاصله طولی مرکز سوراخ ها (L)	فاصله عرضی مرکز سوراخ ها (M)	قطر سوراخ ها (ØN)	فاصله طولی پایه ها (P)	ضخامت طولی پایه ها (Q)	ضخامت عرضی پایه ها (R)	گوشه پایه ها (S)
MVSI 5000/15	680	360	310	375	300	295	195	180	280	4x26	336	X	80	49