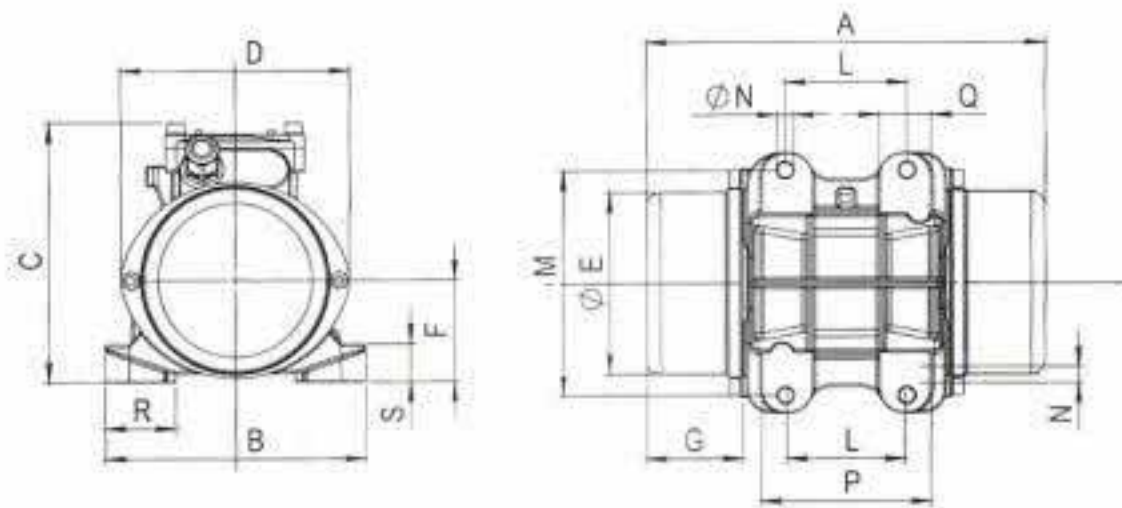


TYPE	Mechanical Features						Electrical Features							
		SPEED (rpm)	FORCE (Kg)	FORCE (kN)	POWER (Hp)	POWER (Kw)	WEIGHT (Kg)	FREQUENCY (Hz)	VOLT (V)	Amp (A)	Cos.Fi (φ)	CONN	IP	CABLE ENTRY THREAD
MVSI 200/15	3 PHASE	1500	215	2.0	0.3	0.2	19	50	220 380	0.5	0.78	Δ/Y	65-7	PG 13.5
	1 PHASE													

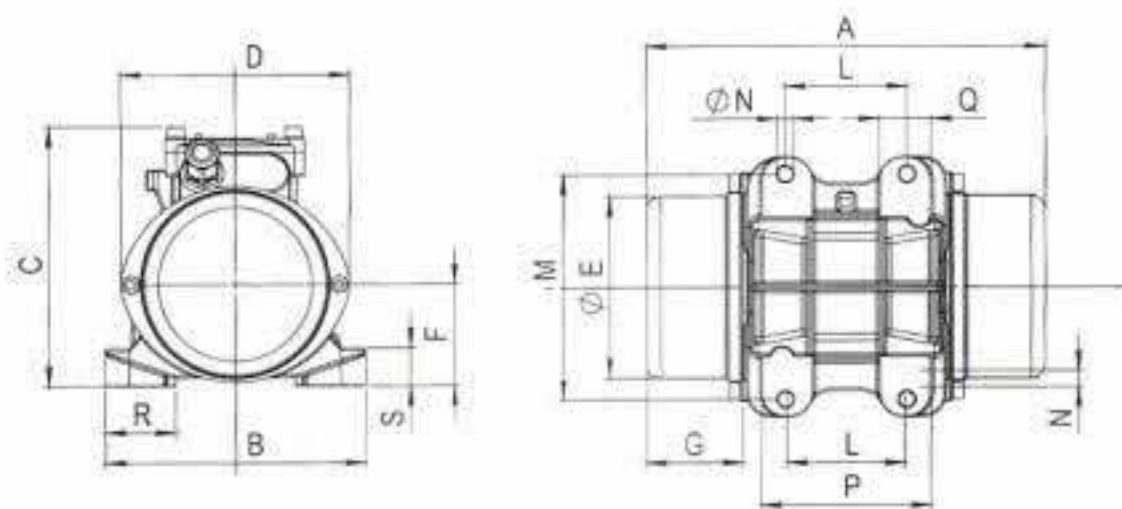
Dimensional Features							مشخصات ابعادی (به میلی متر)							
راهنمای ابعاد در شکل بالای صفحه نشان داده شده است														
TYPE	طول (A)	عرض (B)	ارتفاع (C)	فاصله قطری دوبیج دریوش (D)	قطر دریوش (ØE)	فاصله کف تا مرکز دریوش (F)	طول دریوش (G)	فاصله طولی مرکز سوراخ ها (L)	فاصله عرضی مرکز سوراخ ها (M)	قطر سوراخ ها (ØN)	فاصله طولی پایه ها (P)	ضخامت طولی پایه ها (Q)	ضخامت عرضی پایه ها (R)	گوشه پایه ها (S)
MVSI 200/15	350	176	207	180	144	92	95	100	143	4x13	138	36	47	46



TYPE	Mechanical Features						Electrical Features							
		SPEED (rpm)	FORCE (Kg)	FORCE (kN)	POWER (Hp)	POWER (Kw)	WEIGHT (Kg)	FREQUENCY (Hz)	VOLT (V)	Amp (A)	Cos.Fi (φ)	CONN	IP	CABLE ENTRY THREAD
MVSI 300/15	3 PHASE	1500	300	2.94	0.4	0.3	19	50	220 380	0.6	0.78	Δ/Y	65-7	PG 13.5
	1 PHASE													

Dimensional Features							مشخصات ابعادی (به میلی متر)							
راهنمای ابعاد در شکل بالای صفحه نشان داده شده است														
TYPE	طول (A)	عرض (B)	ارتفاع (C)	فاصله قطری دوبیج دریوش (D)	قطر دریوش (ØE)	فاصله کف تا مرکز دریوش (F)	طول دریوش (G)	فاصله طولی مرکز سوراخ ها (L)	فاصله عرضی مرکز سوراخ ها (M)	قطر سوراخ ها (ØN)	فاصله طولی پایه ها (P)	ضخامت طولی پایه ها (Q)	ضخامت عرضی پایه ها (R)	گوشه پایه ها (S)
MVSI 300/15	350	176	207	180	144	92	95	100	143	4x13	138	36	47	46



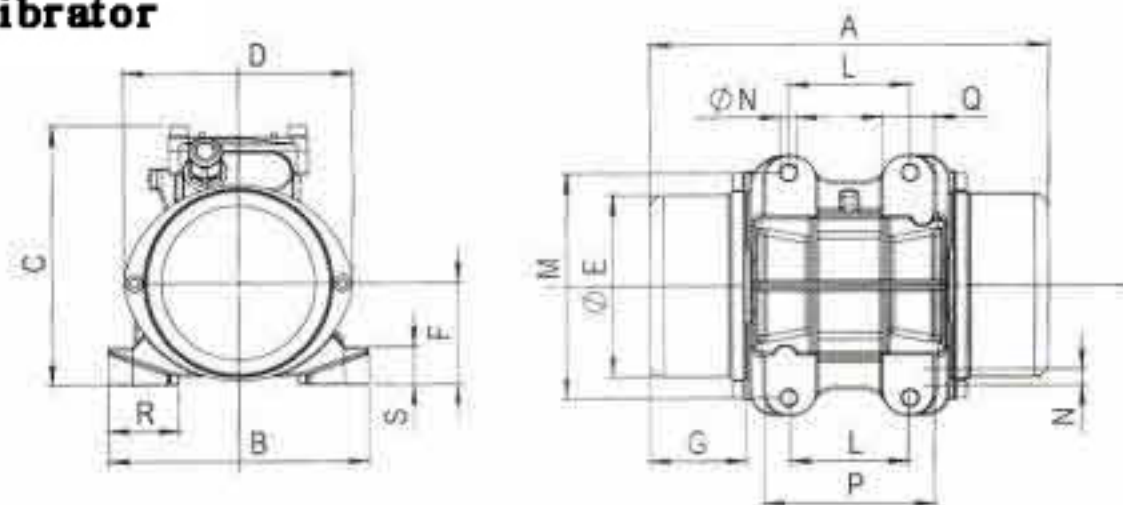


TYPE	Mechanical Features						Electrical Features							
		SPEED (rpm)	FORCE (Kg)	FORCE (kN)	POWER (Hp)	POWER (Kw)	WEIGHT (Kg)	FREQUENCY (Hz)	VOLT (V)	Amp (A)	Cos.Fi (φ)	CONN	IP	CABLE ENTRY THREAD
MVSI 400/15	3 PHASE	1500	443	4.34	0.5	0.4	19	50	220 380	0.7	0.78	Δ/Y	65-7	PG 13.5
	1 PHASE													

Dimensional Features							مشخصات ابعادی (به میلی متر)							
راهنمای ابعاد در شکل بالای صفحه نشان داده شده است														
TYPE	طول (A)	عرض (B)	ارتفاع (C)	فاصله قطری دوبیج دریوش (D)	قطر دریوش (ØE)	فاصله کف تا مرکز دریوش (F)	طول دریوش (G)	فاصله طولی مرکز سوراخ ها (L)	فاصله عرضی مرکز سوراخ ها (M)	قطر سوراخ ها (ØN)	فاصله طولی پایه ها (P)	ضخامت طولی پایه ها (Q)	ضخامت عرضی پایه ها (R)	گوشه پایه ها (S)
MVSI 400/15	350	176	207	180	144	92	95	100	143	4x13	138	36	47	46



**pilsa**  
electric vibrator



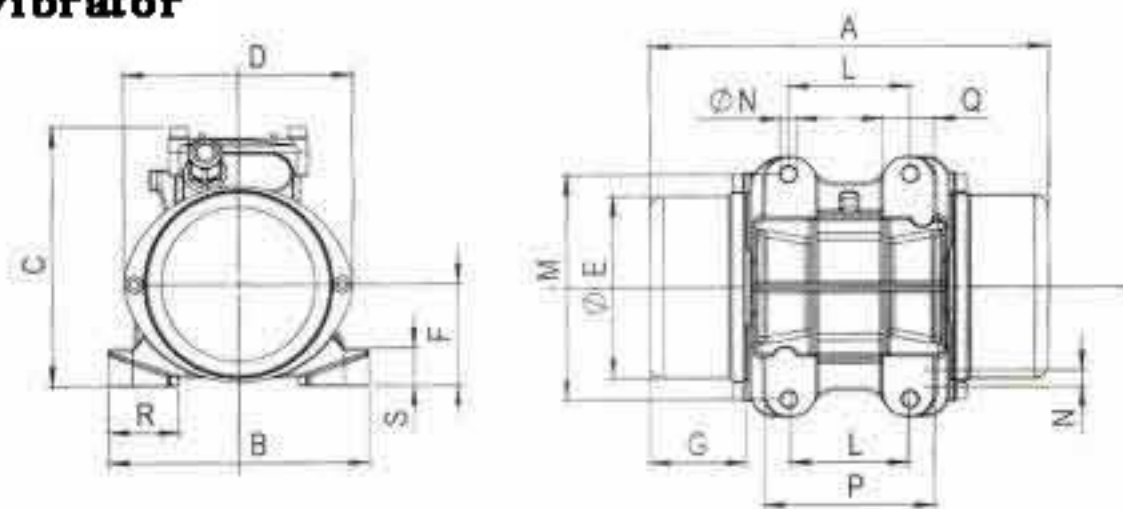
TYPE	Mechanical Features						Electrical Features							
		SPEED (rpm)	FORCE (Kg)	FORCE (kN)	POWER (Hp)	POWER (Kw)	WEIGHT (Kg)	FREQUENCY (Hz)	VOLT (V)	Amp (A)	Cos.Fi (φ)	CONN	IP	CABLE ENTRY THREAD
MVSI 500/15	3 PHASE	1500	513	5.0	1.0	0.8	27	50	220 380	1.3	0.78	Δ/Y	65-7	PG 16.0
	1 PHASE	----	----	----	----	----	----	----	----	----	----	----	----	----

مشخصات ابعادی (به میلی متر)															راهنمای ابعاد در شکل بالای صفحه نشان داده شده است							Dimensional Features	
گوشه پایه ها (S)	ضخامت عرض پایه ها (R)	ضخامت طولی پایه ها (Q)	فاصله طولی پایه ها (P)	قطر سوراخ ها (ØN)	فاصله عرضی مرکز سوراخ ها (M)	فاصله طولی مرکز سوراخ ها (L)	طول درپوش (G)	فاصله کف تا مرکز درپوش (F)	قطر درپوش (ØE)	فاصله قطری دوپیچ درپوش (D)	ارتفاع (C)	عرض (B)	طول (A)	TYPE									
46	41	42	158	4x15	169	123	87	88	167	203	210	205	395	MVSI 500/15									





**pilsa**  
electric vibrator

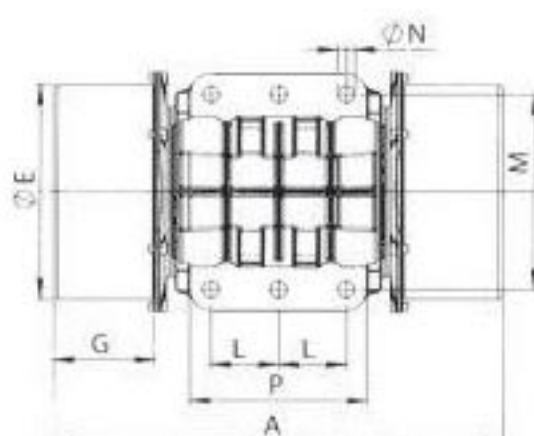
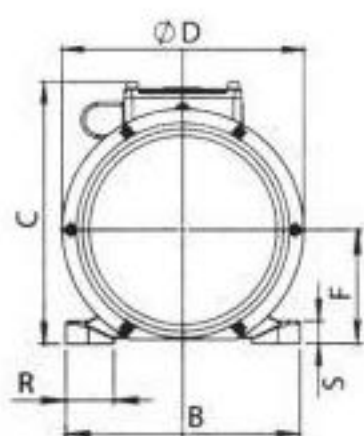


TYPE	Mechanical Features						Electrical Features							
		SPEED (rpm)	FORCE (Kg)	FORCE (kN)	POWER (Hp)	POWER (Kw)	WEIGHT (Kg)	FREQUENCY (Hz)	VOLT (V)	Amp (A)	Cos.Fi (φ)	CONN	IP	CABLE ENTRY THREAD
MVSI 600/15	3 PHASE	1500	600	5.8	1.1	0.9	27	50	220 380	1.5	0.78	Δ/Y	65-7	PG 16.0
	1 PHASE	---	---	---	---	---	---	---	---	---	---	---	---	---

مشخصات ابعادی (به میلی متر)														
راهنمای ابعاد در شکل بالای صفحه نشان داده شده است														
Dimensional Features														
TYPE	طول (A)	عرض (B)	ارتفاع (C)	فاصله قطری دوبینج درپوش (D)	قطر درپوش (∅E)	فاصله کف تا مرکز درپوش (F)	طول درپوش (G)	فاصله طولی مرکز سوراخ ها (L)	فاصله عرضی مرکز سوراخ ها (M)	قطر سوراخ ها (∅N)	فاصله طولی پایه ها (P)	ضخامت طولی پایه ها (Q)	ضخامت عرضی پایه ها (R)	گوشه پایه ها (S)
MVSI 600/15	395	205	210	203	167	88	87	123	169	4x15	158	42	41	46



**pilsa**  
electric vibrator



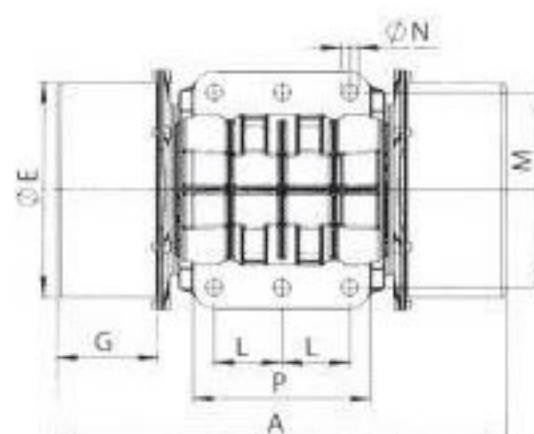
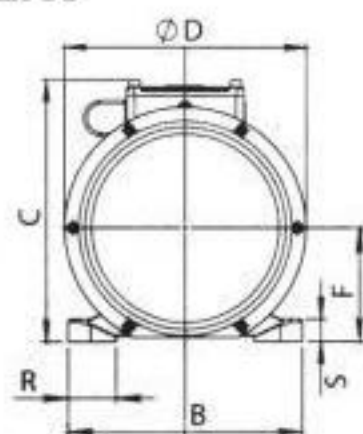
TYPE	Mechanical Features						Electrical Features							
		SPEED (rpm)	FORCE (Kg)	FORCE (kN)	POWER (Hp)	POWER (Kw)	WEIGHT (Kg)	FREQUENCY (Hz)	VOLT (V)	Amp (A)	Cos.Fi (φ)	CONN	IP	CABLE ENTRY THREAD
MVSI 1200/15	3 PHASE	1500	1288	12.76	1.3	1	80	50	220 380	2	0.78	Δ/Y	65-7	PG 16.0
	1 PHASE	---	---	---	---	---	---	---	---	---	---	---	---	---

Dimensional Features			راهنمای ابعاد در شکل بالای صفحه نشان داده شده است										مشخصات ابعادی (به میلی متر)	
TYPE	طول (A)	عرض (B)	ارتفاع (C)	فاصله قطری دوبیج درپوش (D)	قطر درپوش (ØE)	فاصله کف تا مرکز درپوش (F)	طول درپوش (G)	فاصله طولی مرکز سوراخ ها (L)	فاصله عرضی مرکز سوراخ ها (M)	قطر سوراخ ها (ØN)	فاصله طولی پایه ها (P)	ضخامت طولی پایه ها (Q)	ضخامت عرض پایه ها (R)	گوشه پایه ها (S)
MVSI 1200/15	560	260	245	270	214	112	138	65	205	6x17	320	X	40	35



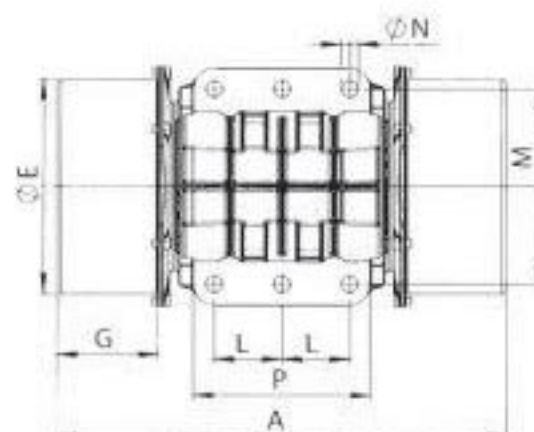
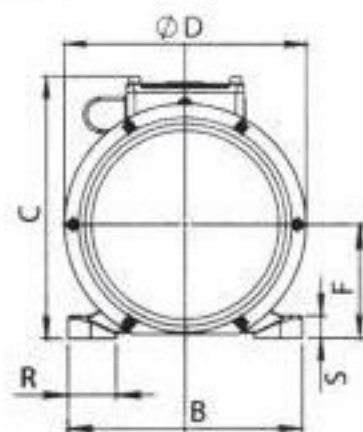


**pilsa**  
electric vibrator



TYPE		Mechanical Features						Electrical Features							مشخصات الکتریکی	
MVSI 1500/15		SPEED (rpm)	FORCE (Kg)	FORCE (kN)	POWER (Hp)	POWER (Kw)	WEIGHT (Kg)	FREQUENCY (Hz)	VOLT (V)	Amp (A)	Cos.Fi (φ)	CONN	IP	CABLE ENTRY THREAD		
	3 PHASE	1500	1598	15.96	1.4	1.1	80	50	220 380	2.5	0.78	Δ/Y	65-7	PG 16.0		
	1 PHASE	----	----	-----	----	-----	----	----	-----	----	-----	-----	----	-----		

Dimensional Features							مشخصات ابعادی (به میلی متر)							
راهنمای ابعاد در شکل بالای صفحه نشان داده شده است														
TYPE	طول (A)	عرض (B)	ارتفاع (C)	فاصله قطری دوبین درپوش (D)	قطر درپوش (ØE)	فاصله کف تا مرکز درپوش (F)	طول درپوش (G)	فاصله طولی مرکز سوراخ ها (L)	فاصله عرضی مرکز سوراخ ها (M)	قطر سوراخ ها (ØN)	فاصله طولی پایه ها (P)	ضخامت طولی پایه ها (Q)	ضخامت عرضی پایه ها (R)	گوشه پایه ها (S)
MVSI 1500/15	560	260	245	270	214	112	138	65	205	6x17	320	X	40	35



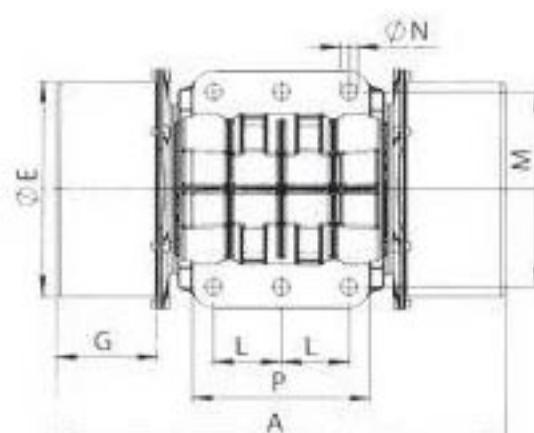
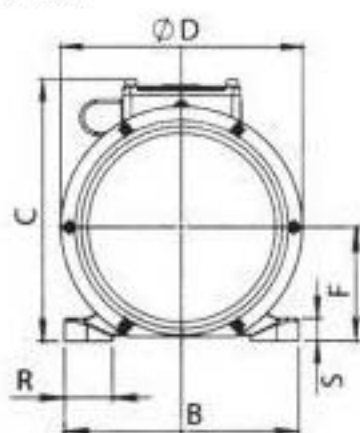
TYPE		Mechanical Features						Electrical Features							مشخصات الکتریکی	
MVSI 1800/15		SPEED (rpm)	FORCE (Kg)	FORCE (kN)	POWER (Hp)	POWER (Kw)	WEIGHT (Kg)	FREQUENCY (Hz)	VOLT (V)	Amp (A)	Cos.Fi (φ)	CONN	IP	CABLE ENTRY THREAD		
	3 PHASE	1500	1840	18	1.5	1.2	80	50	220 380	2.7	0.78	Δ/Y	65-7	PG 16.0		
	1 PHASE	----	----	----	----	----	----	----	----	----	----	----	----	----		

مشخصات ابعادی (به میلی متر)														
راهنمای ابعاد در شکل بالای صفحه نشان داده شده است														
Dimensional Features														
TYPE	طول (A)	عرض (B)	ارتفاع (C)	فاصله قطری دوبیج درپوش (D)	قطر درپوش (ØE)	فاصله کف تا مرکز درپوش (F)	طول درپوش (G)	فاصله طولی مرکز سوراخ ها (L)	فاصله عرضی مرکز سوراخ ها (M)	قطر سوراخ ها (ØN)	فاصله طولی پایه ها (P)	ضخامت طولی پایه ها (Q)	ضخامت عرضی پایه ها (R)	گوشه پایه ها (S)
MVSI 1800/15	560	260	245	270	214	112	138	65	205	6x17	320	X	40	35





**pilsa**  
electric vibrator

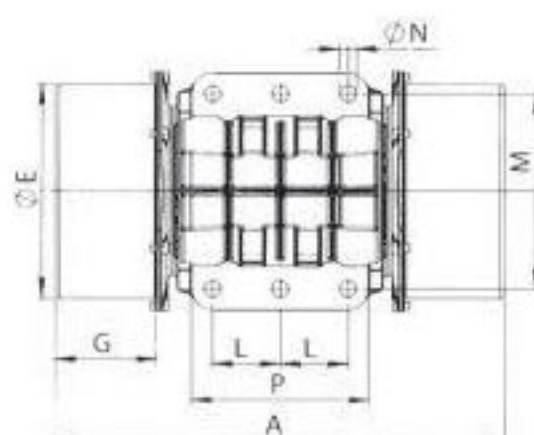
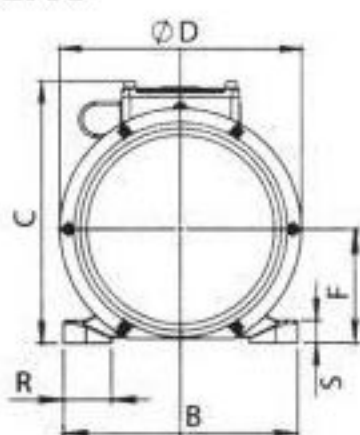


TYPE	Mechanical Features						Electrical Features							
		SPEED (rpm)	FORCE (Kg)	FORCE (kN)	POWER (Hp)	POWER (Kw)	WEIGHT (Kg)	FREQUENCY (Hz)	VOLT (V)	Amp (A)	Cos.Fi (φ)	CONN	IP	CABLE ENTRY THREAD
MVSI 2200/15	3 PHASE	1500	2200	22	2.0	1.6	80	50	220 380	3	0.78	Δ/Y	65-7	PG 16.0
	1 PHASE	---	---	---	---	---	---	---	---	---	---	---	---	---

مشخصات ابعادی (به میلی متر)														
راهنمای ابعاد در شکل بالای صفحه نشان داده شده است														
Dimensional Features														
TYPE	طول (A)	عرض (B)	ارتفاع (C)	فاصله قطری دوبیج درپوش (D)	قطر درپوش (ØE)	فاصله کف تا مرکز درپوش (F)	طول درپوش (G)	فاصله طولی مرکز سوراخ ها (L)	فاصله عرضی مرکز سوراخ ها (M)	قطر سوراخ ها (ØN)	فاصله طولی پایه ها (P)	ضخامت طولی پایه ها (Q)	ضخامت عرضی پایه ها (R)	گوشه پایه ها (S)
MVSI 2200/15	560	260	245	270	214	112	138	65	205	6x17	320	X	40	35



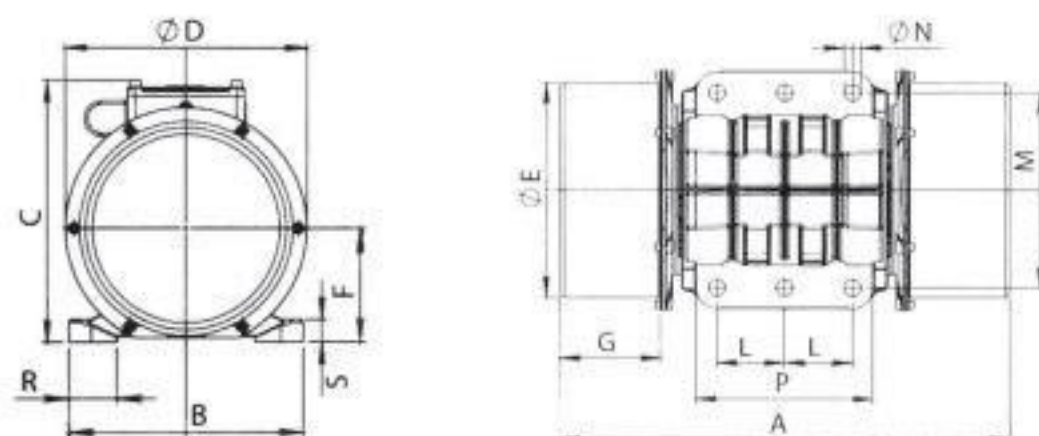
**pilsa**  
electric vibrator



TYPE	Mechanical Features						Electrical Features							
		SPEED (rpm)	FORCE (Kg)	FORCE (kN)	POWER (Hp)	POWER (Kw)	WEIGHT (Kg)	FREQUENCY (Hz)	VOLT (V)	Amp (A)	Cos.Fi (φ)	CONN	IP	CABLE ENTRY THREAD
MVSI 2500/15	3 PHASE	1500	2450	24	2.2	1.7	80	50	220 380	3.2	0.78	Δ/Y	65-7	PG 16.0
	1 PHASE	---	---	---	---	---	---	---	---	---	---	---	---	---

Dimensional Features			راهنمای ابعاد در شکل بالای صفحه نشان داده شده است							مشخصات ابعادی (به میلی متر)				
TYPE	طول (A)	عرض (B)	ارتفاع (C)	فاصله قطری دوبیج درپوش (D)	قطر درپوش (ØE)	فاصله کف تا مرکز درپوش (F)	طول درپوش (G)	فاصله طولی مرکز سوراخ ها (L)	فاصله عرضی مرکز سوراخ ها (M)	قطر سوراخ ها (ØN)	فاصله طولی پایه ها (P)	ضخامت طولی پایه ها (Q)	ضخامت عرضی پایه ها (R)	گوشه پایه ها (S)
MVSI 2500/15	560	260	245	270	214	112	138	65	205	6x17	320	X	40	35





TYPE	Mechanical Features						Electrical Features							
		SPEED (rpm)	FORCE (Kg)	FORCE (kN)	POWER (Hp)	POWER (Kw)	WEIGHT (Kg)	FREQUENCY (Hz)	VOLT (V)	Amp (A)	Cos.Fi (φ)	CONN	IP	CABLE ENTRY THREAD
MVSI 5000/15	3 PHASE	1500	5000	50.0	5.5	4.0	165	50	660 380	6.5	0.78	Δ/Y	65-7	PG 21.0
	1 PHASE	----	----	----	----	----	----	----	----	----	----	----	----	----

مشخصات ابعادی (به میلی متر)															راهنمای ابعاد در شکل بالای صفحه نشان داده شده است							Dimensional Features	
گوشه پایه ها (S)	ضخامت عرض پایه ها (R)	ضخامت طولی پایه ها (Q)	فاصله طولی پایه ها (P)	قطر سوراخ ها (ØN)	فاصله عرضی مرکز سوراخ ها (M)	فاصله طولی مرکز سوراخ ها (L)	طول دریوش (G)	فاصله کف تا مرکز دریوش (F)	قطر دریوش (ØE)	فاصله قطری دوپیچ دریوش (D)	ارتفاع (C)	عرض (B)	طول (A)	TYPE									
49	80	X	336	8x24	280	80	195	295	285	375	340	330	810	MVSI 5000/15									